

Línies L9 i L10 del Metro

Març de 2026

1

Introducció

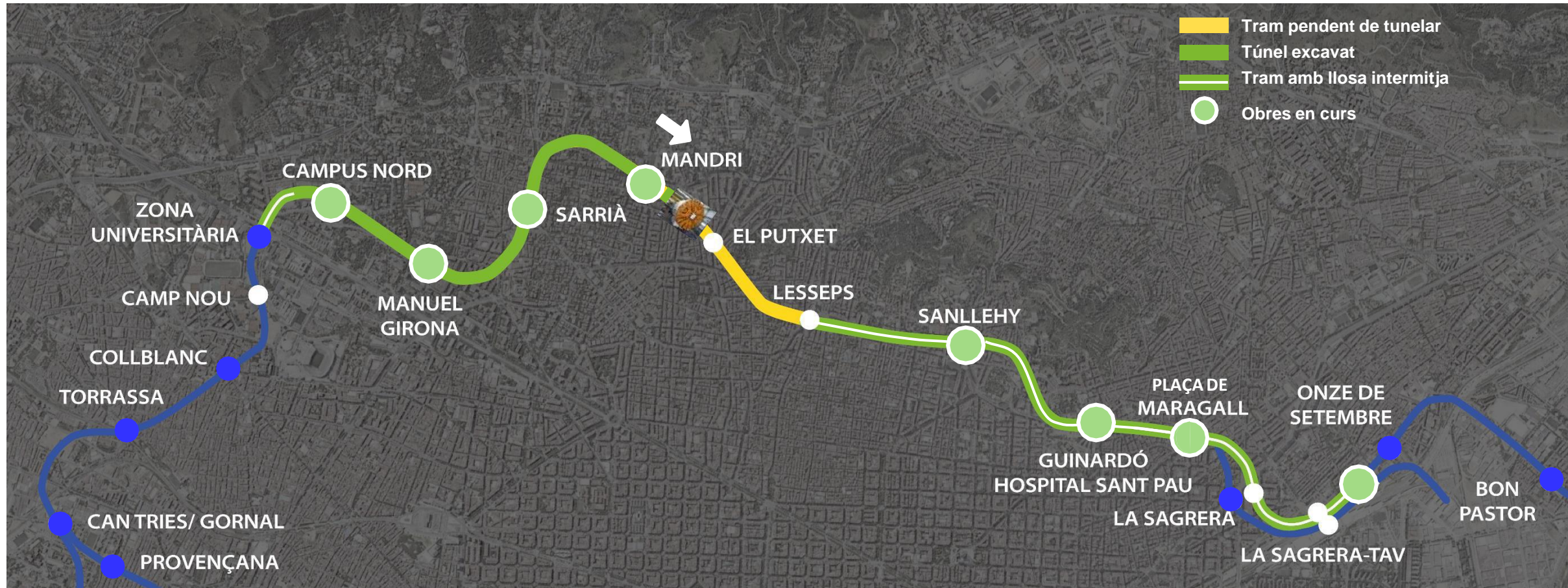
2

Túnel Mandri - Lesseps

3

Inspeccions prèvies edificis i Auscultació

Estat actual tram central L9/L10



1

Introducció

2

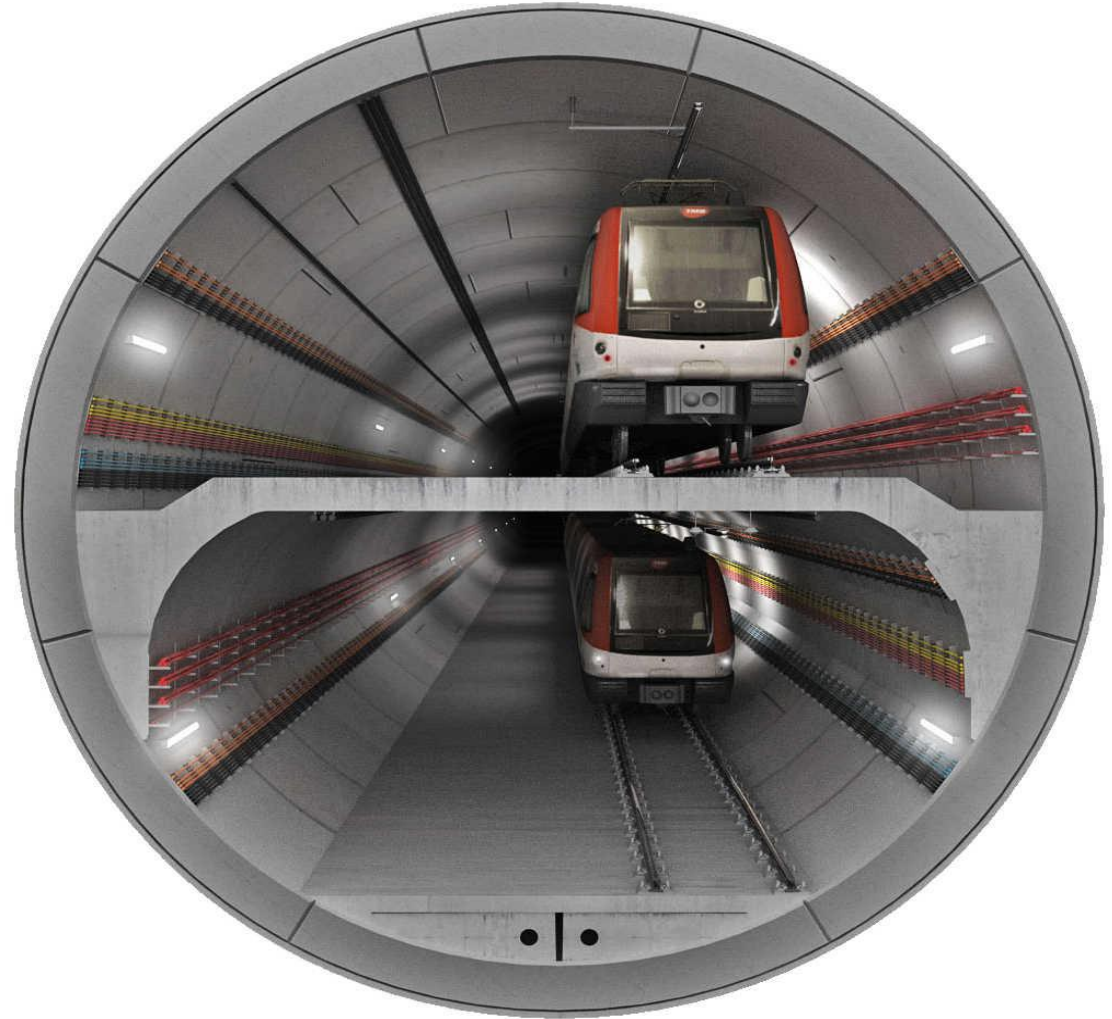
Túnel Mandri - Lesseps

3

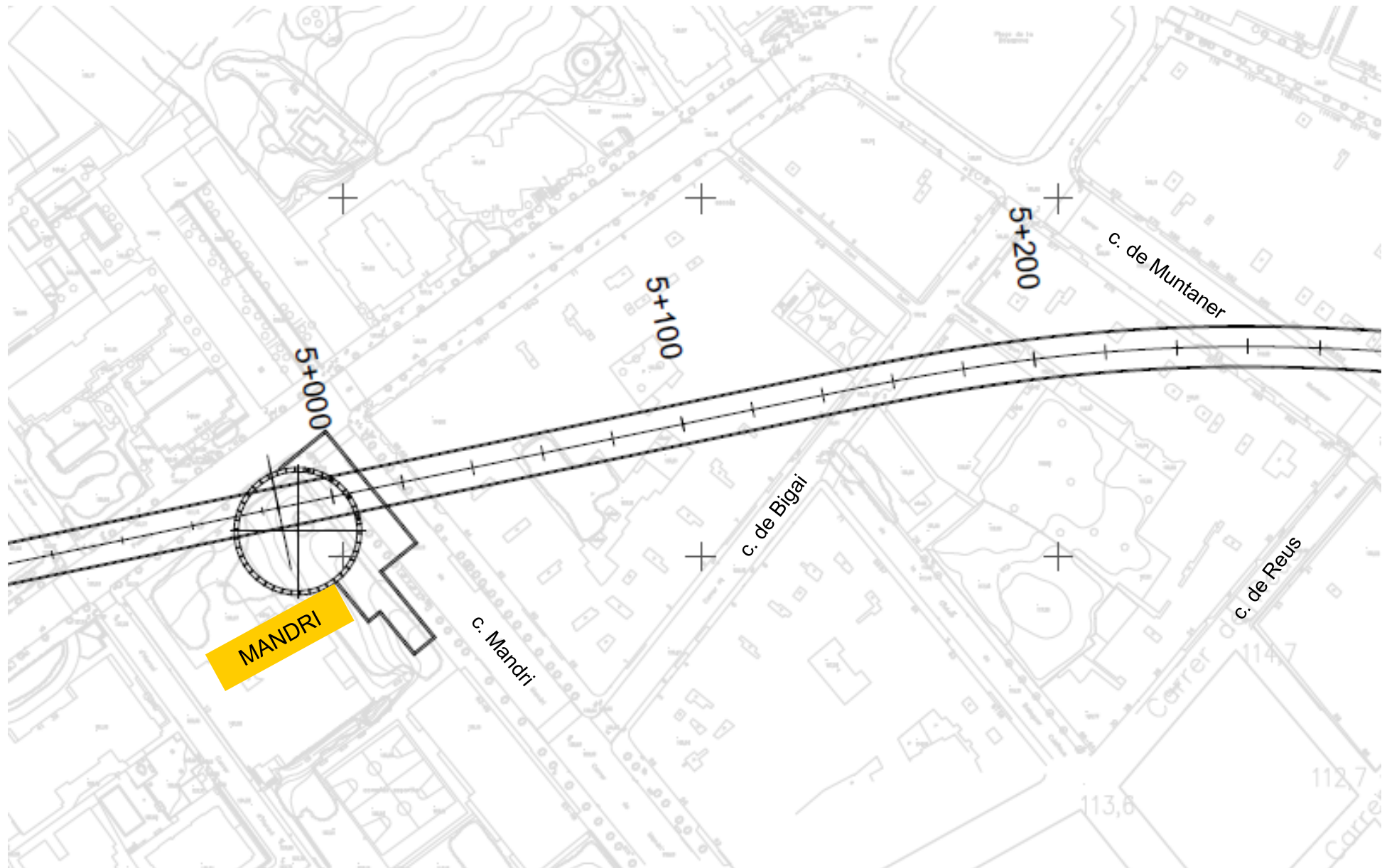
Inspeccions prèvies edificis i Auscultació

Túnel del tram central

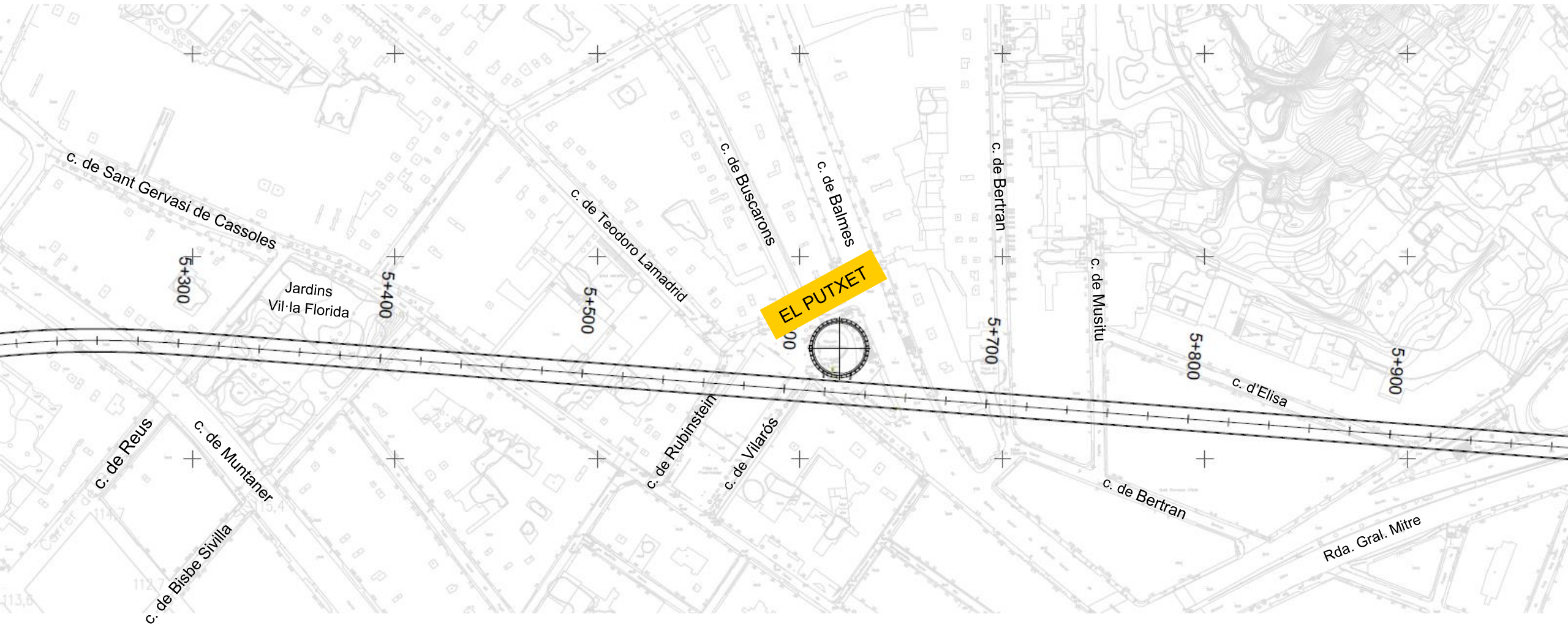
- 12,06m diàmetre excavació
- 10,90m diàmetre interior



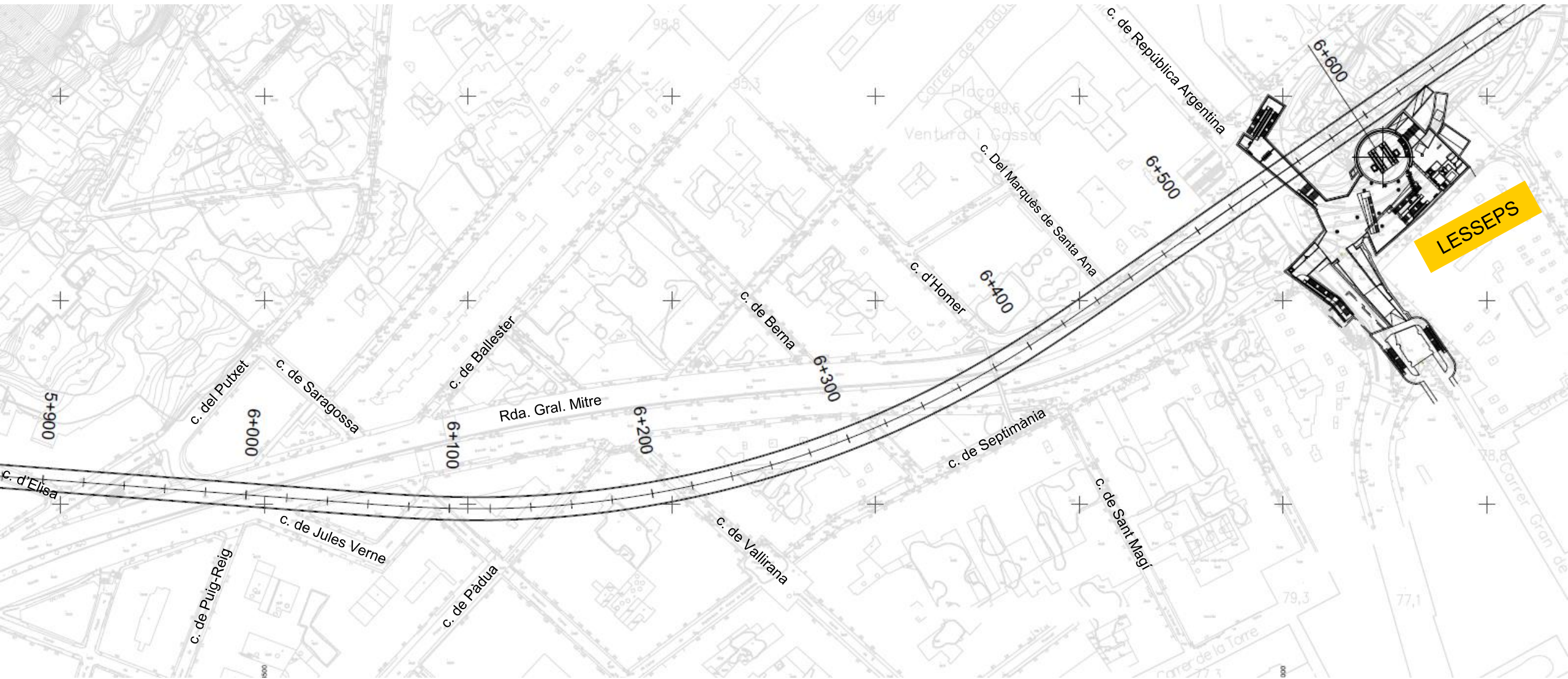
Túnel del tram Mandri - Lesseps



Túnel del tram Mandri - Lesseps

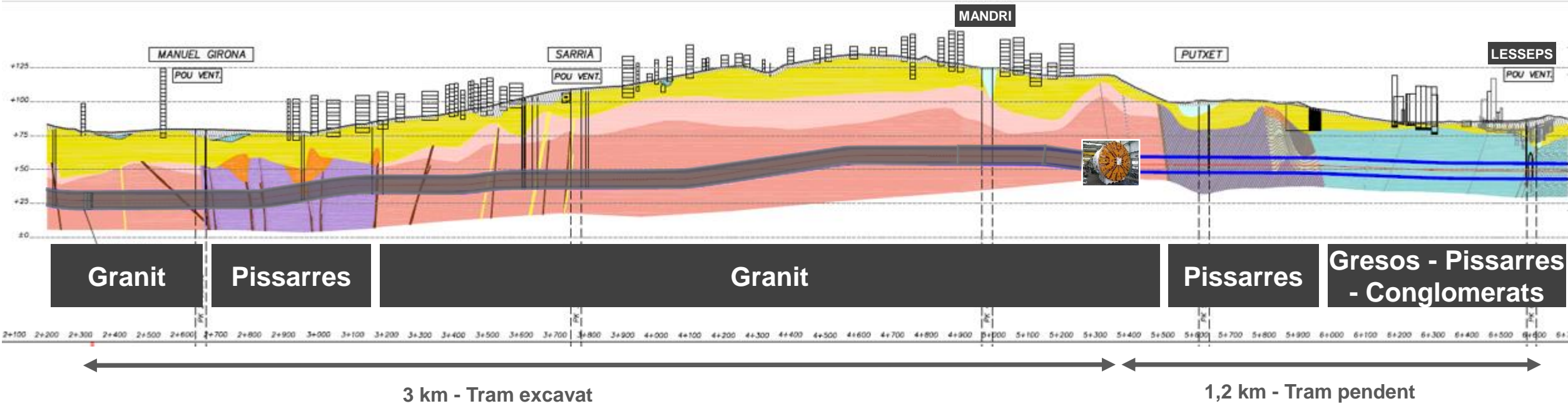


Túnel del tram Mandri - Lesseps



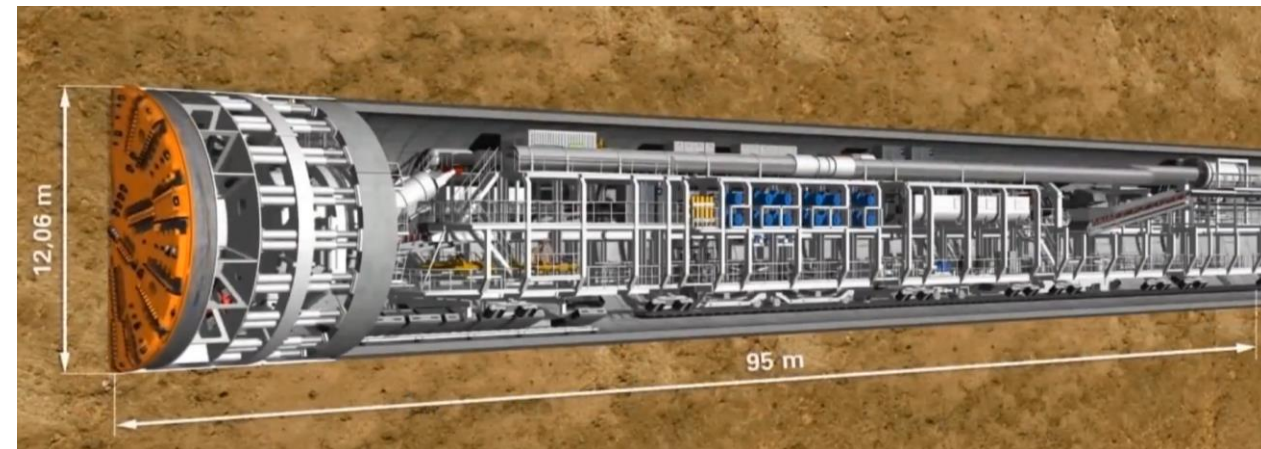
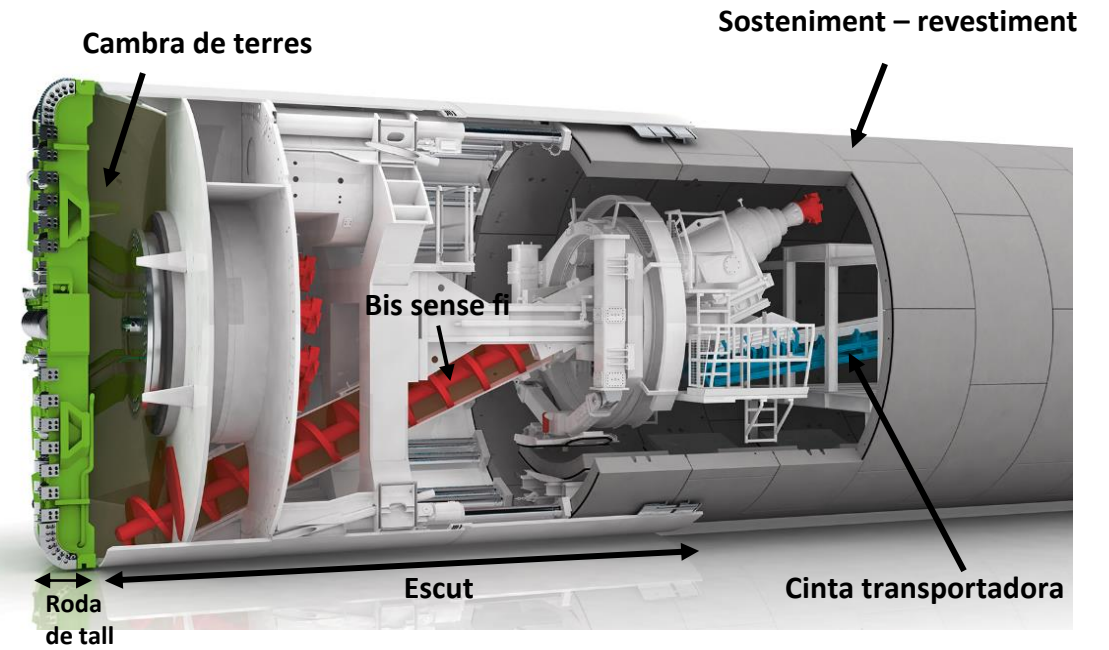


Geologia



Funcionament tuneladora

TUNELADORA EPB

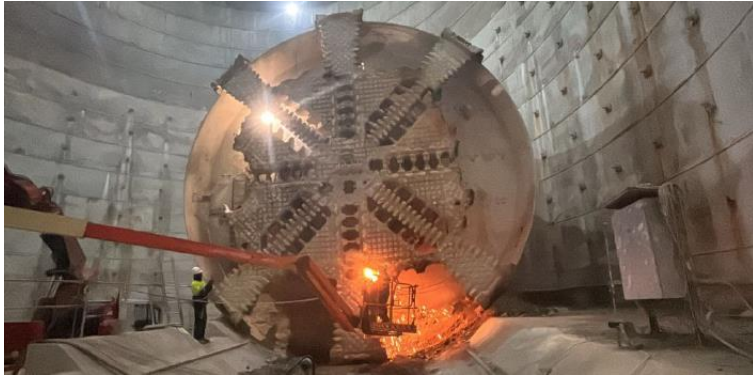


Sosteniment i revestiment del túnel



Treballs executats i en curs túnel

- Inspeccions tècniques i auscultació edificis **tram túnel Mandri – Rda. General Mitre**
- Manteniment de la tuneladora a Mandri:
 - Posada a punt tuneladora i canvi roda de tall a Mandri
 - Execució dau de formigó
- Represa excavació túnel túnel Mandri - Lesseps



Desmuntatge roda de tall anterior



Descens peça central nova de roda de tall



Muntatge roda de tall i execució dau de formigó



Represa excavació túnel Mandri - Lesseps

1

Introducció

2

Túnel Mandri - Lesseps

3

Inspeccions prèvies edificis i Auscultació

Inspeccions tècniques d'edificis

- Deixar constància de l'estat actual dels edificis ubicats en la zona d'influència de les obres.
- Detectar si existeix una patologia prèvia en els edificis.

78*
edificis

INFORMACIÓ

- Lliurament carta informativa als presidents i/o administradors de les comunitats de propietaris.
- Carta informativa en cadascuna de les bústies

SOL·LICITUD D'INSCRIPCIÓ

- Es penjarà en lloc visible dels vestíbuls
- Inclou taula per concertar l'hora d'inspecció

VISITA A L'IMMOBLE

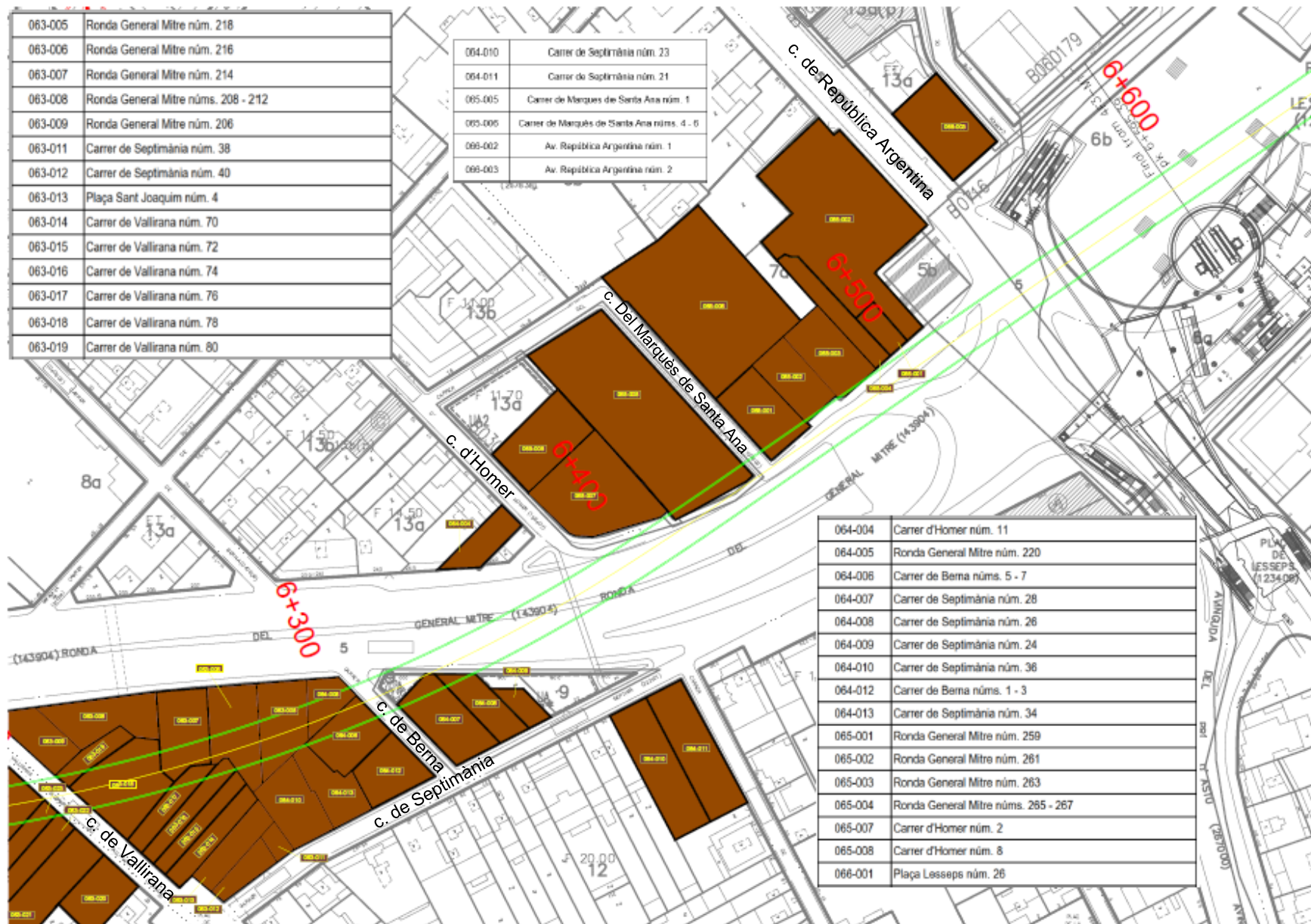
- Nou cartell si s'escau per concertar les inspeccions pendents (2a ronda)
- Un cop enllestides, si s'escau, es penjarà cartell d'últim avís

REDACCIÓ D'INFORME

- Document acreditatiu de la realització de la visita
- Es farà entrega d'una còpia del document d'inspecció a aquells propietaris o representant legal de l'habitatge o edifici que ho sol·licitin mitjançant correu electrònic a la ADREÇA QUE S'INDIQUI A L'ESCRIT.

LLIURAMENT D'INFORME

Inspeccions tècniques d'edificis



Auscultació

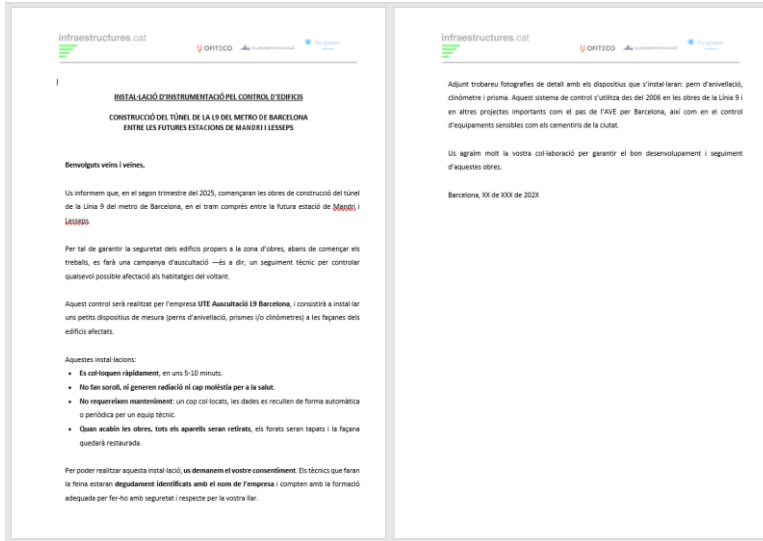
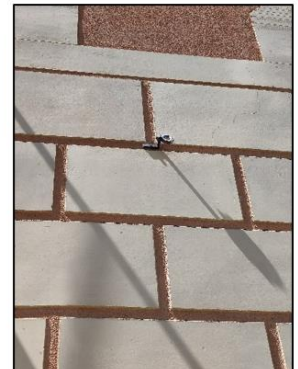
- Edificis i altres infraestructures
 - Perns
 - Prismes
 - Clinòmetres



Instal·lació i lectura pern d'anivellació en façana



Instal·lació i lectura prismes en façanes. Teodolit de lectura automàtica per a prismes



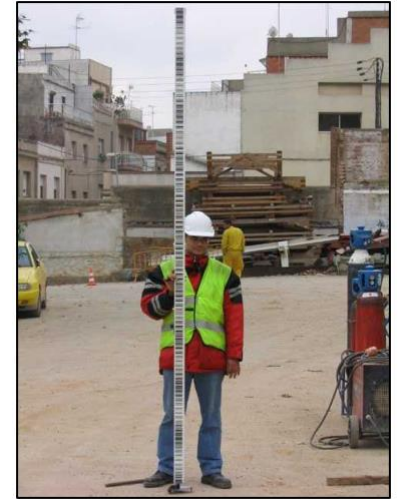
Carta informativa i de sol·licitud instal·lació auscultació d'edificis



Instal·lació de clinòmetre en façana

Auscultació

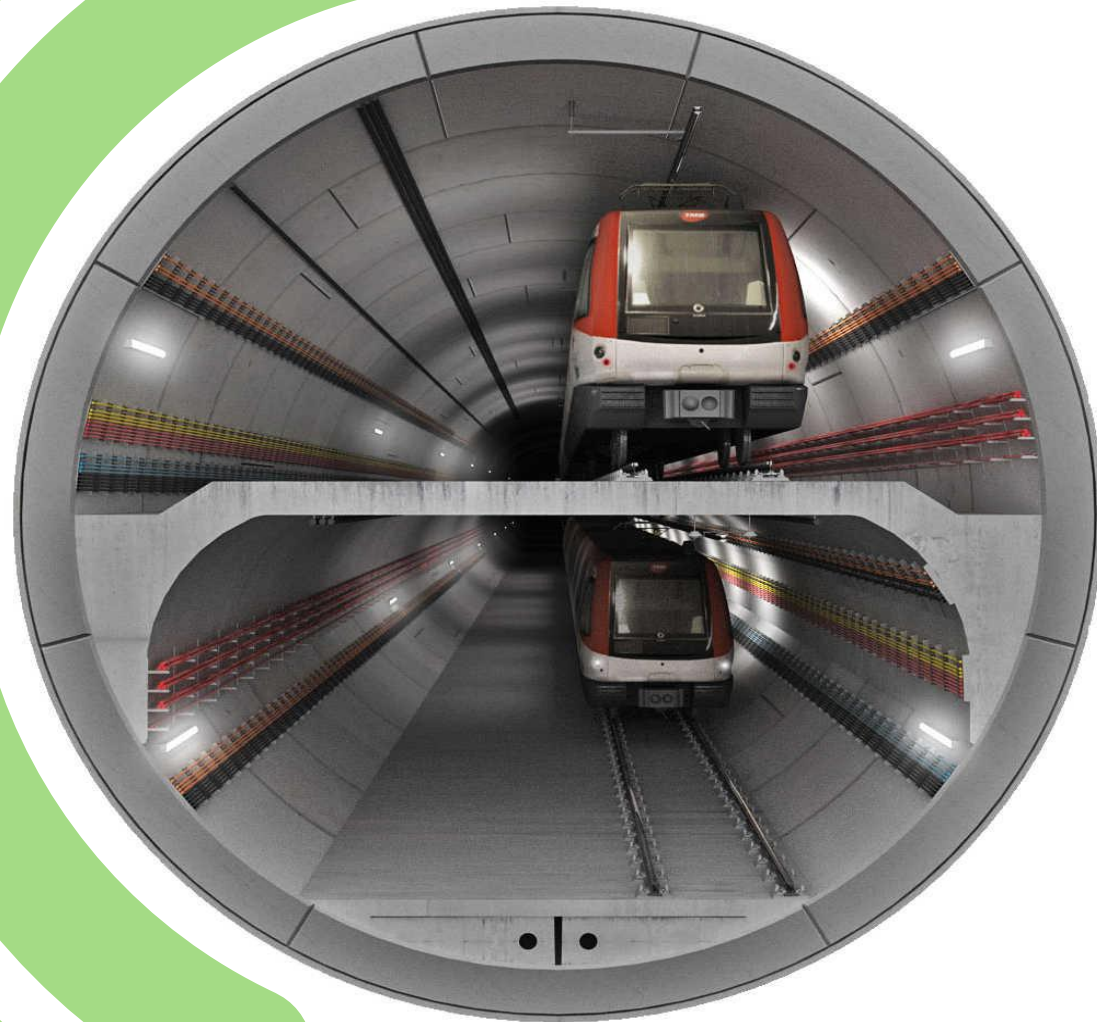
- Terreny:
 - De superfície:
 - Fita anivellació
 - De profunditat:
 - Inclinòmetres
 - Extensòmetres
 - Piezòmetres



Instal·lació i lectura de fita d'anivellació de terreny en superfície



Perforació prèvia, instal·lació i lectura instrumentació profunda de terreny



Línia 9 i 10 del Metro

Atenció ciutadana

Generalitat de Catalunya:

Consultes, suggeriments i petició d'informació general

<https://territori.gencat.cat/contacte>

Infraestructures de Catalunya:

Consultes, suggeriments, petició d'informació i reclamacions obres

bit.ly/tramits-infraestructures