

## Solicitare de informații despre normele de compatibilitate între o linie de tramvai și spațiul de servitute aeronautică

Către: Autoritatea Aeronautică Civilă Română - AACR  
[contact@caa.ro](mailto:contact@caa.ro)

Asociația "Metrou Ușor" este o organizație neguvernamentală dedicată promovării mobilității urbane durabile, îmbunătățirii transportului public și dezvoltării infrastructurii din România. Printre atribuțiile noastre se numără monitorizarea proiectelor din domeniul mobilității, prin interpelarea și colaborarea cu autoritățile publice.

Primăria Municipiului București a atribuit în data de 3 iulie 2023 un contract pentru derularea unui studiu de fezabilitate din cadrul proiectului "**Lucrări de amenajare linie de tramvai și stații aferente între capătul tramvaiului 5 din strada Grațioasă și Complexul Comercial Băneasa, Sector 1 al municipiului București**". Salutăm acest proiect, fiind o extindere necesară a rețelei de tramvai ce va contribui la deservirea unui număr ridicat de călători și la reducerea poluării din zona de nord a Capitalei.

Cu toate acestea, nota conceptuală a investiției include și o serie de soluții tehnice atipice pentru o astfel de extindere a liniei de tramvai. Enumerăm soluția tramvaielor cu alimentare la sol (fără rețea fir contact), dar și configurația rețelei cu linie simplă, cu circulație pe ambele sensuri. Motivarea oferită de municipalitate pentru aceste propuneri constă în **limitele impuse de normativele spațiului pentru servitute aeronautică** în zona Aeroportului Internațional București Băneasa Aurel Vlaicu. Mai exact, vorbim despre componente vitale pentru funcționarea aeroportului aflate în proximitatea amplasamentului liniei de tramvai, precum **gardul de siguranță, instalația de iluminat a pistei și instalația ILS**. Aplicarea unei soluții atipice (în special cea a tramvaielor cu alimentare la sol) ar duce la o extindere incompatibilă cu restul rețelei de tramvai, dependentă de un anumit tip de tramvaie și de un anumit set de criterii tehnice. Acest fapt contravine flagrant principiilor de mobilitate urbană integrată și a bunelor practici europene pentru care milităm.

Dorim să trimitem către Primăria Capitalei un set de propuneri pentru îmbunătățirea acestui proiect. Însă, **nu cunoaștem normele și reglementările pentru siguranța aviatică supervizate de către instituția dvs.**, fapt ce reprezintă un impediment în formularea unor idei aplicabile pentru zona aeroportului.

Acestea fiind spuse, venim în întâmpinarea dvs. cu o serie de scenarii pentru implementarea extinderii tramvaiului în zona Aeroportului Băneasa. **Vă rugăm să ne răspundeți punctual pentru fiecare scenariu în parte, dacă scenariul este realizabil sau nu, motivând răspunsul dvs. cu normele de siguranță ce nu sunt respectate.**

Scenariul 1. În situația în care se dorește ca linia să fie cu **cale de rulare dublă pe toată lungimea**, pe traseul acesteia se regăsește **o instalație care este parte din sistemul de iluminare a pistei**. Este posibil ca aceasta să fie relocată?

Scenariul 2. În apropierea amplasamentului liniei de tramvai se regăsește instalația Instrument Landing System (ILS) aferentă pistei 07/25. În cazul în care se dorește instalarea rețelei convenționale fir-contact pentru alimentarea electrică a tramvaielor, iar linia de tramvai va fi montată la nivelul solului, **există riscuri ca rețeaua fir-contact cu o tensiune de 750 V CC (curent continuu) să interfereze cu**

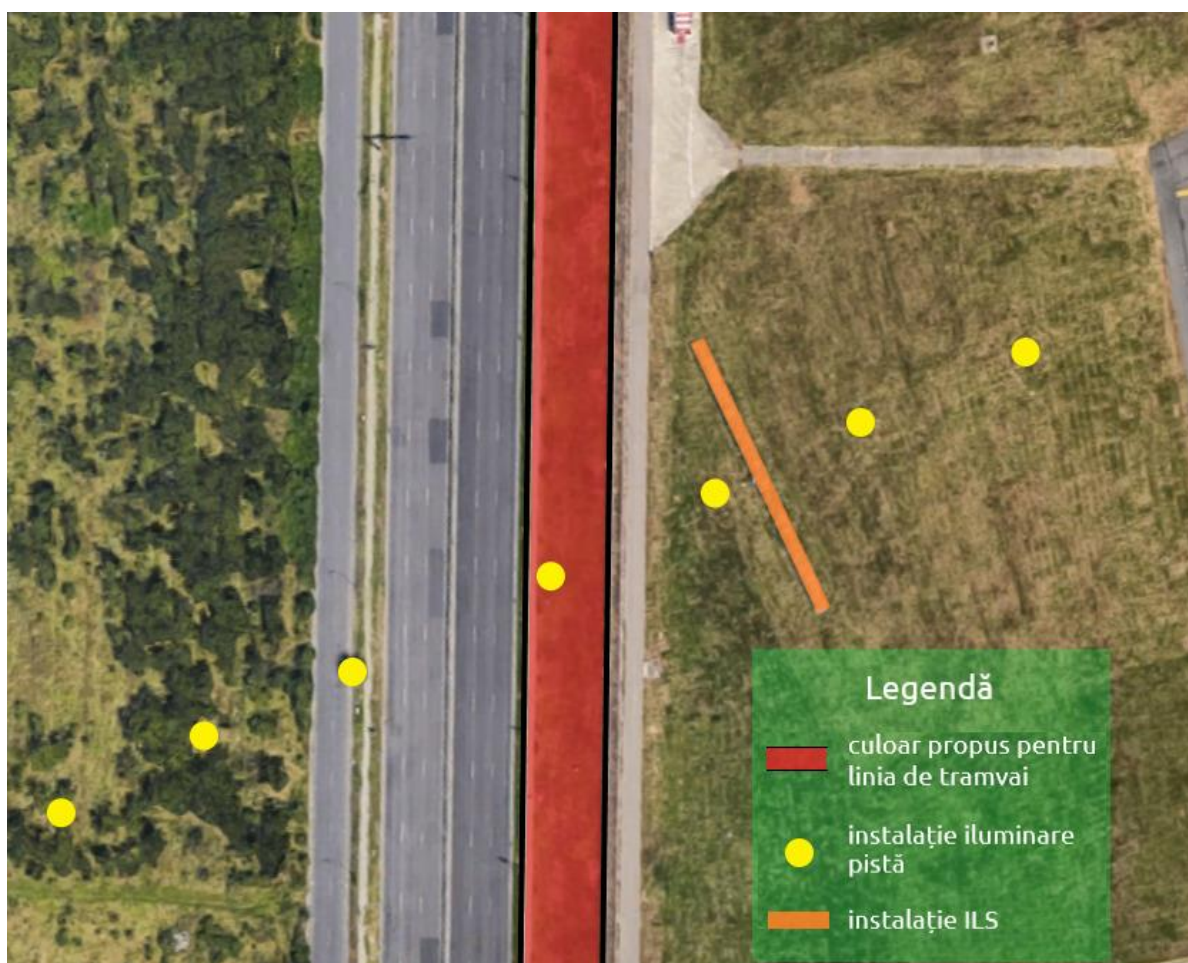
**instalația ILS sau există norme de siguranță cu privire la aceasta ce sunt încălcate?** Ce înălțime maximă pot avea stâlpii de susținere ai rețelei de contact în vederea asigurării siguranței aeronautice?

Scenariul 3. Dacă implementarea scenariului 2 nu este posibilă, este realistă eliminarea acestor potențiale interferențe și respectarea normativelor prin **îngroparea parțială a liniei de tramvai sub forma unui debleu**? Dacă da, la ce adâncime recomandați să fie nivelul superior al șinei (NSS) pentru a evita posibilele probleme ale spațiului de servitute aeronautică? Este posibilă acoperirea debleului cu o structură de beton sau alte materiale izolatoare în acest sens? Ce grosime ar fi recomandat să aibă această structură de acoperire?

Scenariul 4. Presupunând că un debleu prevăzut în scenariul 3 nu va fi posibil de implementat, există posibilitatea ca linia de tramvai să fie realizată prin **îngroparea totală a acesteia**?

Scenariul 5. Tramvaiele cu **autonomie pe bază de baterii** interferează în vreun fel cu instalația ILS?

Pentru referință, mai jos regăsiți o schemă orientativă cu situația din teren:



Vă mulțumim pentru atenția acordată.

Vă rugăm să ne furnizați numărul de înregistrare al prezentei solicitări, în baza legii nr. 544/2001 privind liberul acces la informațiile de interes public.

Cu stimă,  
**Asociația „Metrou Ușor”**

**Data:**  
**31 iulie 2023**