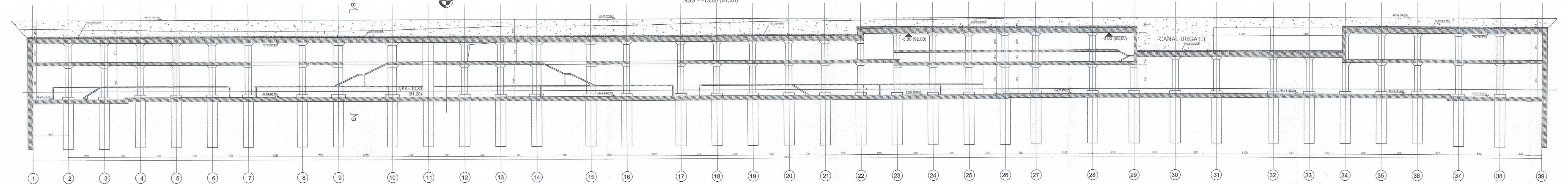




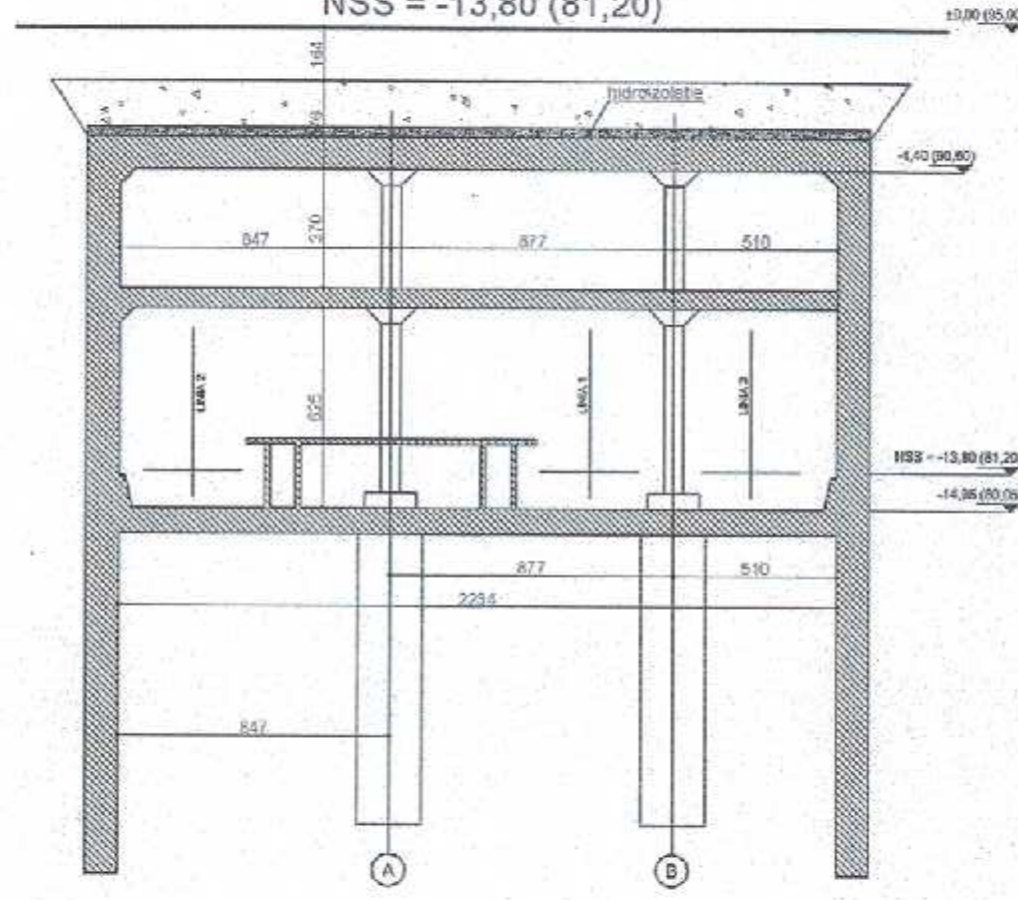
PARIS ← STATIA BRUXELLES - SECTIUNE LONGITUDINALA A-A → OTOPENI

SCARA 1:200
NSS = -13,80 (81,20)



STATIA BRUXELLES - SECTIUNE TRANSVERSALA B-B

SCARA 1:200
NSS = -13,80 (81,20)



- MATERIALE:**
- Beton armat: C30/37
 - Beton simplu: C8/10
 - Otel beton OB37, BST500
 - Laminat S235

±0.00 = 95,00 RMN

MAGISTRALA 6. 1 MAI - OTOPENI
19. STATIA BRUXELLES

COORDONARE

SEF PROIECT	NUME SI PRENUME	SEMNTURA
DIRECTOR PROIECT / DIRECTOR PROIECT ADIUT	ING. ING. ILEANA IONESCU	
SEF DEPARTAMENT	ING. RAOUL CUBRETTU	
PLAN GENERAL	ING. VLĂDCEANU MARIUS	
RETELE ELECTRICE	ING. GEORGESCU LUKA	
ARHITECTURA	ING. TRICIA BALAZS	
STRUTURA SI HIDROGEOLOGIE	ING. CUCULEANU TOMA VIORICA	
STRUTURI	ING. BORDIANU CATALIN	
INSTALATI I COMPLEXE	ING. POPA LIVIU	
AUTOMATIZARI	ING. STOICA ALINA	

REVIZIA

REV.	EDITA	DATA	DOCUMENTUL CARE A GENERAT REVIZIA	CEBERAT	VERIFICAT
01					
02					
03					
04					
05					

VERIFICARE ATESTATĂ / EXPERTIZĂ TEHNICĂ

VERIFICATOR ATESTAT / EXPERT TEHNIC	NUME, PRENUME	SEMNTATURA	SCARINTE	REPERAT/EXPERTIZĂ NR. / DATA

BENEFICIAR: S.C. METROREX S.A.

TITLUL DTP: LIVRABILUL 8. Documentatie de licitate pentru proiectul 1. Structura de rulare.

NR. DTP: 605/LP/05/45/195.0/02
FAZA: D.A.
DEPARTAMENT: STRUTURI

DESERVAT: ING. RAZVAN BURLEACU
PROIECTANT: ING. RAZVAN BURLEACU
VERIFICAT: ING. BORDIANU CATALIN
SEF DEPARTAMENT: ING. BORDIANU CATALIN

SCARA: 1:200
DATA: septembrie 2014

TITLUL PLANULUI: STATIA BRUXELLES
SECTIUNĂ CARACTERISTICĂ PRIN STATIE

8A4 287x1680=0.499m